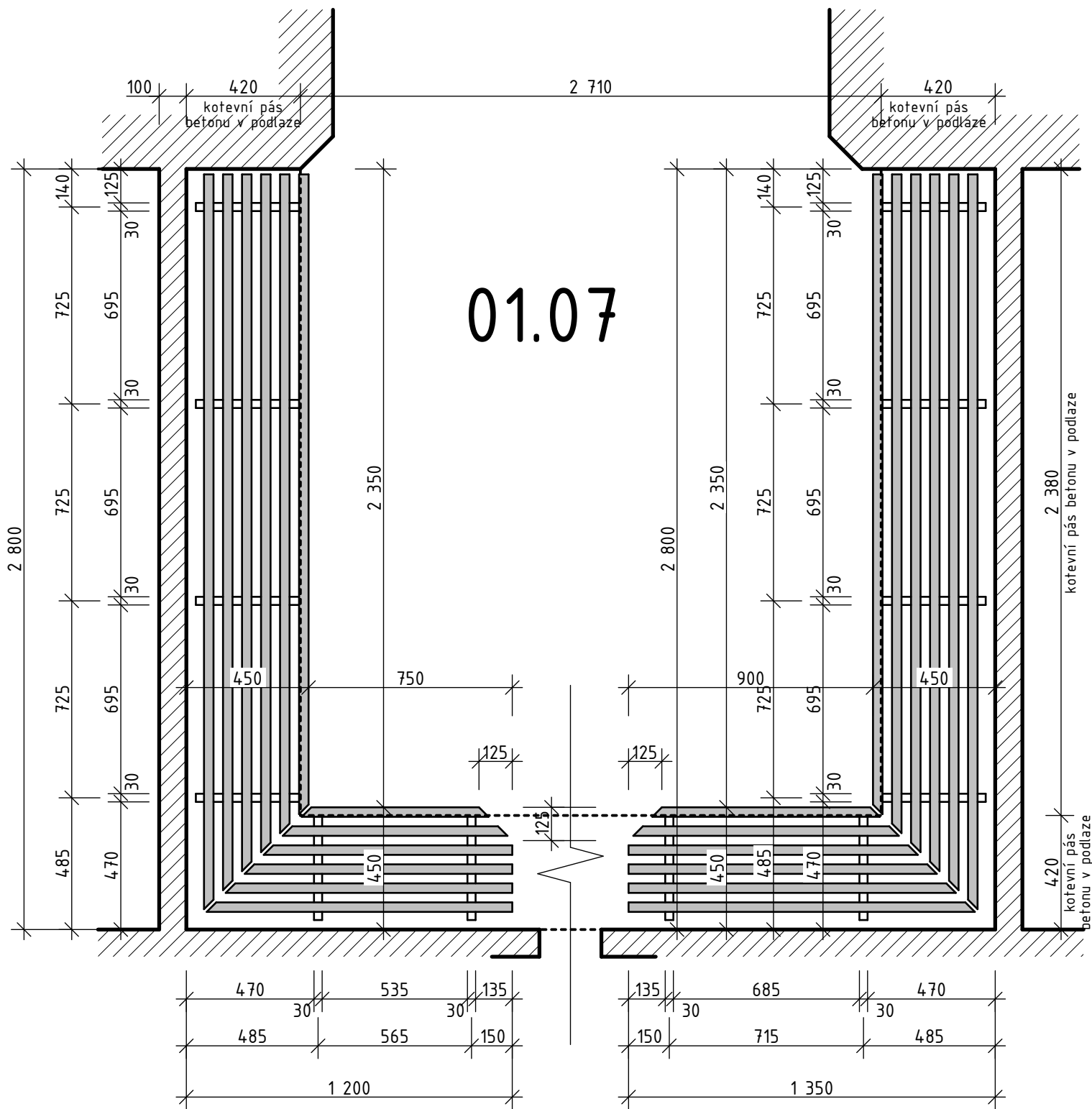
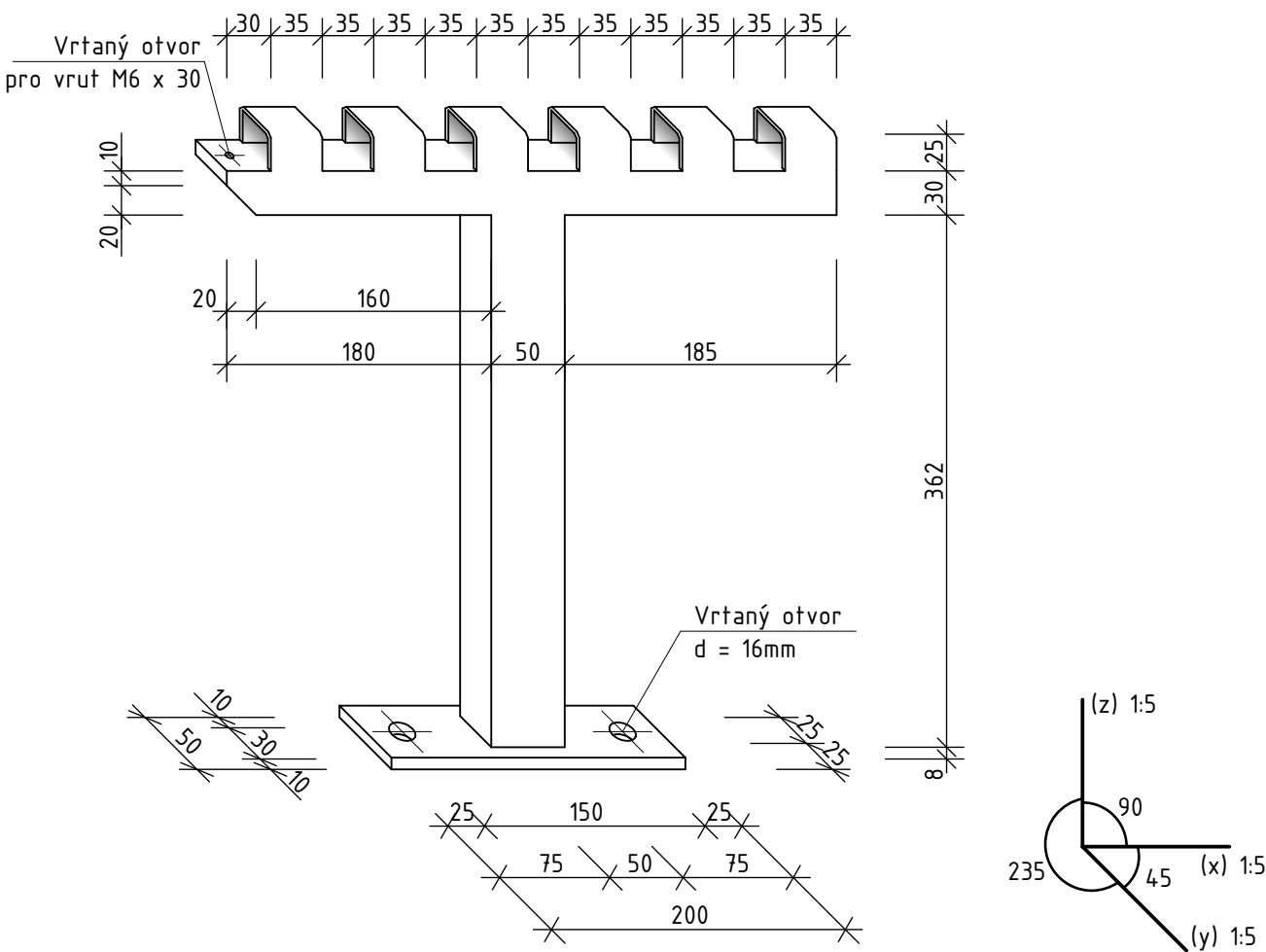


PŮDORYS LAVICE M 1:20



kotevní betonový pás z prostého monolitického betonu C 16/20 v tloušťce 180mm pro kotvení nosných sloupků laviček do podlahy.

KOSOÚHLÉ ZOBRAZENÍ VÝROBKU Z4




OCELOVÁ STOJINA LAVIČKY - Z4

SVAŘENEC Z DESKOVÉHO OCELOVÉHO PLECHU. KONKRÉTNÍ STROJÍRENSKÉ PROVEDENÍ VIZ NÁVRH A POSOUZENÍ ING. MILOŠE MORÁVKA: NOSNÝ SLOUPEK LAVIC V ŠATNĚ, KTERÝ JE SOUČÁSTÍ TÉTO PD.

**Pozn.:** Vzhledem k charakteru stavby (rekonstrukce) je nutné všechny rozměry ověřovat a upřesňovat na stavbě !!!

Obsah dokumentace je duševním vlastnictvím společnosti Atelier A91 HK s.r.o. a jeho použití, kopírování či upravení podléhá souhlasu jeho autorů  
± 0,000 = VÝŠKOVÁ ÚROVEŇ PODLAHY V 1.PP - ŠATNY

<div>ARCHITEKTONICKÝ ATELIER</div> <div>atelier</div> <div></div> <div>HRADEC KRÁLOVÉ</div> <div>Československé armády 287</div> <div>Hradec Králové 500 03</div> <div>... ::: www.atelier-a91.cz ::: ...</div>	ZODPOVĚDNÝ PROJEKTANT:	PROJEKTANT:	INVESTOR:	
	Akad. arch. Karel Rulík	Ing. arch. Jan Lukeš, Ing. arch. Ladislav Tuček	Gymnázium a Střední odborná škola pedagogická Kumburská 740 509 01 Nová Paka	
	STUPEŇ DOKUMENTACE: Dokumentace pro provedení stavby - DPS		FORMÁT	A3
	MÍSTO STAVBY: parc. č. st. 2226, k.ú. Nová Paka, Královéhradecký kraj		DATUM	02/2013
	NÁZEV PROJEKTU: REKONSTRUKCE SOCIÁLNÍHO ZAŘÍZENÍ A ŠATEN U VELKÉ TĚLOCVIČNY GYMNÁZIA A STŘEDNÍ ODBORNÉ ŠKOLY PEDAGOGICKÉ NOVÁ PAKA		ČÍSLO ZAKÁZKY	0122 - 2013
NÁZEV VÝKRESU: DETAIL LAVICE V ŠATNĚ 01.07 - VÝR. Z4,T5		MĚŘÍTKO: 1:20, 1:5		ČÍSLO VÝKR.: DET4/2